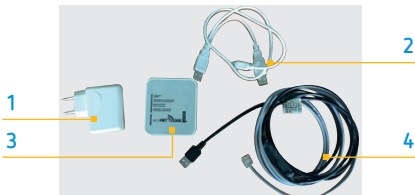


# Verbinding van de SAM3000 met het Wi-Fi-netwerk

## SAM3000 NET-module

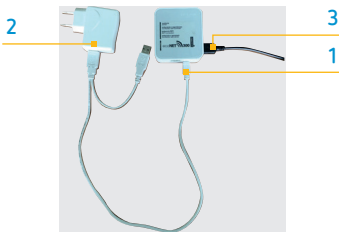


### 1. Samenstelling van module SAM3000 NET



- 1 : een voeding
- 2 : een aansluitkabel met twee USB-stekkers en een mini-USB-stekker
- 3 : een TP-Link module voor verbinding met de server
- 4 : een aansluitkabel voor de verbinding te maken tussen de SAM3000 en SAM3000 NET-module.

### 2. Wi-Fi-verbinding



- 1 : steek de mini-USB-stekker in de SAM3000 NET-module
- 2 : sluit de USB-kabel aan op de voeding
- 3 : sluit de zwart-grijze kabel op de SAM3000 NET.



- Sluit de RJ11-connector aan op de SAM3000, op de aansluitklem links bovenaan, boven de aansluiting voor het scherm.



- Sluit de voeding van de SAM3000 NET aan. Wacht op het opstarten alvorens de SAM3000 onder spanning te zetten.
- Wacht tot de LED 1,2 en 4 oplichten.

### 3. Ethernet-kabelverbinding

- Sluit de Ethernet-kabel aan op de SAM3000 NET
- Controleer of de connectie poort open staat op de router en dat de firewall een toegang van buitenaf toelaat.



### 4. Wi-Fi-instellingen

- Ga naar het **hoofdmenu** op het controlepaneel met touch screen, druk **Informatie**



- Ga naar de pagina die de status van de verbinding en de "unit identification" weergeven (UID). Deze info zal nodig zijn voor het inloggen op [www.econet24.com](http://www.econet24.com).



- Ga terug naar het **hoofdmenu** et druk op **standaardinstellingen**, daarna op **Wi-Fi**.



- Tik de naam van het netwerk in de zone SSID
- Beveiliging: kies **WPA2**
- Wachtwoord: tik de code in van het Wi-Fi-netwerk.



- 1 minuut wachten.

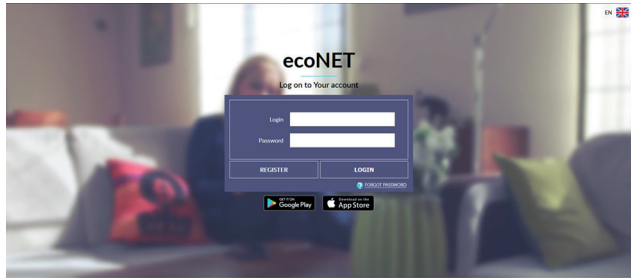
Wanneer de 4 LED's branden, is de SAM3000 aangesloten op het netwerk en toegankelijk via [www.econet24.com](http://www.econet24.com) of Google Econet applicatie.



## 5. Toegang tot www.econet24.com

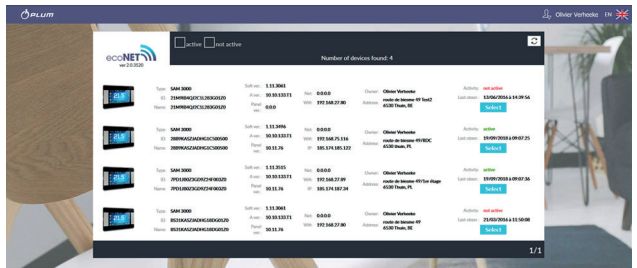
- Log in:  
vul uw e-mail adres in.

Een wachtwoord zal u per e-mail worden toegestuurd.

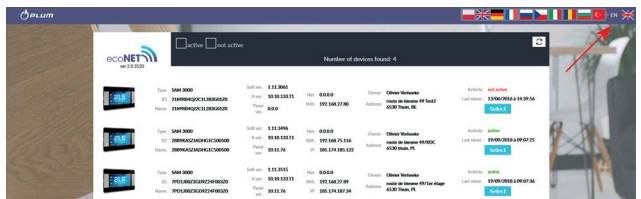


- Log in met uw e-mail adres en wachtwoord.

Tik **SAM3000** in onder «Type» en de UID-code van de betreffende SAM3000.



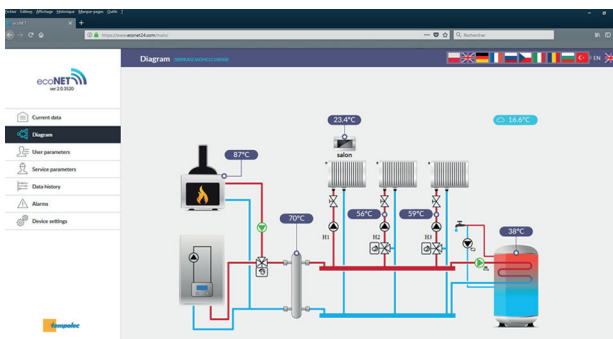
- Kies uw taal



U krijgt toegang tot het merendeel van de parameters, een hydraulisch schema met weergave van de temperaturen en bedrijfsmodus.



Het is niet mogelijk een tijdsprogramatie op afstand te maken.  
Enkel het controlepaneel met touch screen laat deze instelling toe.



**User parameters**

- HW settings**
  - HW tank preset temperature: 60 °C
  - HW tank operation mode: Night
- Pump 1**
  - Circulation operating mode: Night
  - Day circulation temperature: 30.0 °C
  - Night circulation temperature: 5.0 °C
- Circuit 1**
  - Circulation temperature set point: 65 °C
  - Circulation operating mode: Day
- Circuit 2**
  - Circulation operating mode: Auto
  - Day circulation temperature: 21.0 °C

**Service parameters**

- HW**
  - HW support: On
  - Minimum HW temperature: 30 °C
  - Maximum HW temperature: 60 °C
  - HW priority: Priority
  - HW tank feeding time extension: 10 min
  - HW tank temperature: 5 °C
  - HW tank disconnection: Off
- Circulation pump**
  - Operating the circulating pump: Off
  - Circulating pump internal duration: 10 min
  - Circulating pump cycle duration: 60 s
  - Circulating pump start-up temperature: 25 °C
- Circuit 1**
  - Circulation support: On (locked)
  - Control method: Fixed value



B-6530 THUIN  
 Route de Biesme 49  
 TEL 071 59 00 39  
 FAX 071 59 01 61  
 info@tempolec.be  
 www.tempolec.be