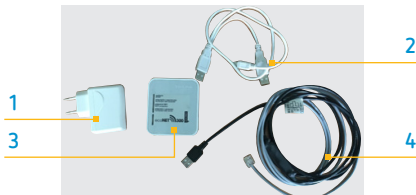


Connexion du SAM3000 au réseau Wi-Fi Module **SAM3000 NET**

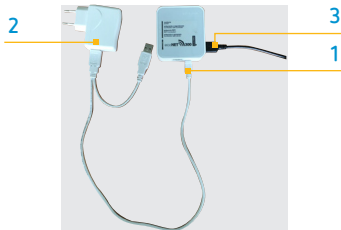


1. Composition du module SAM3000 NET



- 1 : une prise d'alimentation
- 2 : un câble de connexion avec deux ports USB et un port mini-USB
- 3 : un module TP-Link pour la connexion au serveur
- 4 : un câble de connexion entre le module SAM3000 NET et le module SAM3000

2. Connexion Wi-Fi



- 1 : Insérez le port mini-USB dans le module SAM3000 NET
- 2 : Insérez le port USB dans la prise pour l'alimentation du module SAM3000 NET
- 3 : Insérez le câble gris-noir, le port USB dans le module SAM3000 NET.



- Insérez le connecteur RJ11 dans le module SAM3000 dans le connecteur situé en haut à gauche du boîtier, au-dessus de la connexion de l'écran



- Branchez l'alimentation du module SAM3000 NET. Attendez le démarrage et branchez ensuite l'alimentation du SAM3000
- Attendez que les LED 1,2 et 4 soient allumées.

3. Connexion par câble Ethernet

- Insérez le câble Ethernet dans le module SAM3000 NET
- Vérifiez que le port de connexion soit bien ouvert au niveau du routeur ou que le firewall autorise l'accès à distance au module.

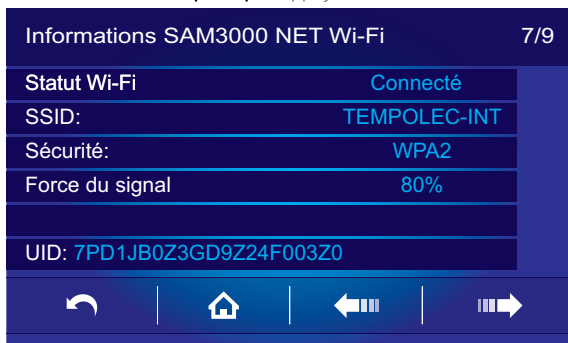


4. Paramètres du Wi-Fi

- Dans le panneau de contrôle avec écran tactile, allez au **menu principal**, appuyez sur **Informations**



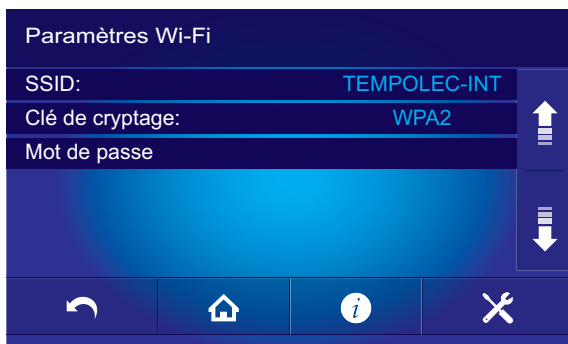
- Allez sur la page donnant les statuts de connexion et l'UID (unit identification). Cette information sera utilisée pour la connexion via www.econet24.com.



- Revenez au **menu principal** et appuyez sur **Réglages de base**, ensuite sur **Wi-Fi**.



- Encodex le nom du réseau Wi-Fi dans la zone SSID
- Clé de cryptage : choisissez **WPA2**
- Mot de passe : encodex le mot de passe du réseau Wi-Fi si celui-ci est protégé.



- Patientez une minute.

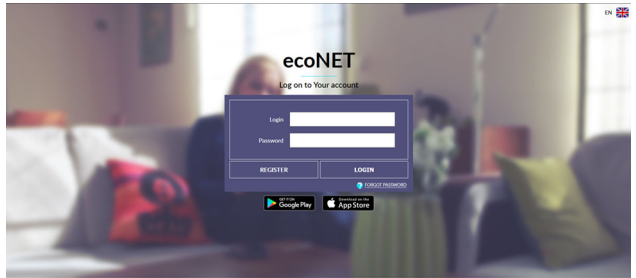
Lorsque les 4 LED sont allumées, le SAM3000 est connecté au réseau et accessible via www.econet24.com ou l'application Google Econet.



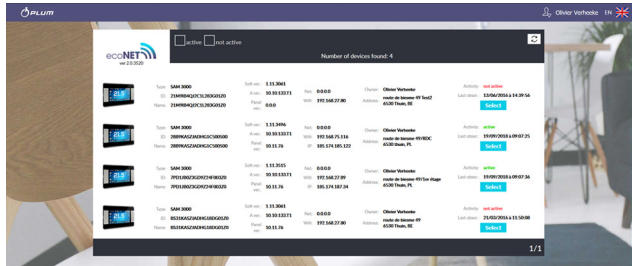
5. Accès à www.econet24.com

- Enregistrez-vous :
entrez votre e-mail sous Login.

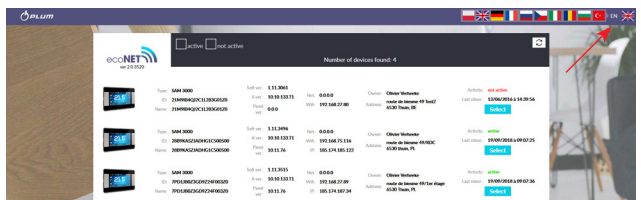
Un mot de passe vous sera communiqué par mail.



- Ouvrez une session avec
votre e-mail et le mot de passe.
Encodez **SAM3000** sous «Type»
et le code UID du SAM3000
concerné.



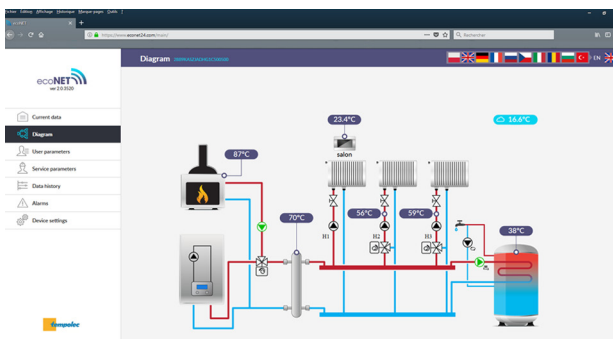
- Choisissez la langue souhaitée



Vous aurez accès à la plupart des paramètres, au schéma hydraulique avec indication des températures et au mode de fonctionnement.



**Il est impossible de modifier les horaires à distance.
Seul le panneau de contrôle avec écran tactile permet cette fonction.**



TempoNET Manager - User parameters

ecocNET
www.ecocnet.be

Current data
Diagram
User parameters
Service parameters
Data history
Alarms
Device settings

User parameters

HWW settings

HWW tank preset temperature	60 °C	☺
HWW pump operation mode	Night	☺

Panel 1

Circulation operating mode	Night	☺
Day circulation temperature	30.0 °C	☺
Night circulation temperature	5.0 °C	☺

Circuit 1

Circulation temperature set point	65 °C	☺
Circulation operating mode	Day	☺

Circuit 2

Circulation operating mode	Auto	☺
Day circulation temperature	21.0 °C	☺

TempoNET Manager - Service parameters

ecocNET
www.ecocnet.be

Current data
Diagram
User parameters
Service parameters
Data history
Alarms
Device settings

Service parameters

HWW

HWW support	On	☺
Minimum HWW temperature	30 °C	☺
Maximum HWW temperature	60 °C	☺
HWW priority	Priority	☺
HWW tank flooding time extension	10 min	☺
HWW tank temperature	5 °C	☺
HWW tank disinfection	Off	☺

Circulation pump

Operating the circulating pump	Off	☺
Circulating pump internal duration	10 min	☺
Circulating pump cycle duration	60 s	☺
Circulating pump start-up temperature	25 °C	☺

Circuit 1

Circulation support	On (indicated)	☺
Control method	Fixed value	☺



B-6530 THUIN
Route de Biesme 49
TEL 071 59 00 39
info@tempolec.be
www.tempolec.be