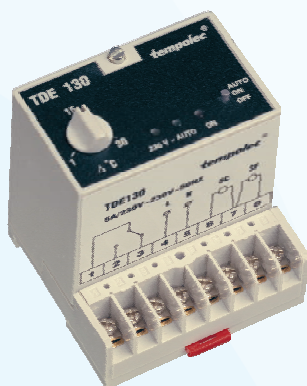
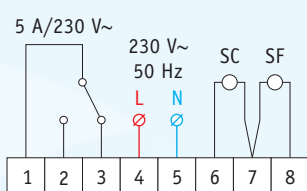


Elektronische differentieelthermostaat voor zonneverwarming



TDE 130

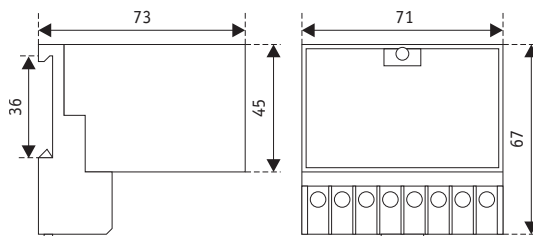


- Deze differentieelthermostaat wordt vooral gebruikt in verwarmingsinstallaties uitgerust met zonnepanelen. Wanneer het temperatuurverschil tussen de voeler van de zonnecollector en de voeler van de accumulator de ingestelde differentieelwaarde overschrijdt, zal het contact van de thermostaat een circulatiepomp inschakelen of een gemotoriseerde kraan open sturen.
- Deze thermostaat kan ook voor andere verwarmingstoepassingen gebruikt worden zoals o.a. :
 - verwarming van elektrische kasten ter voorkoming van condensatie (verschil tussen binnen- en buitentemperatuur)
 - inschakeling van een circulatiepomp (temperatuurverschil tussen aanvoer- en retourwater)
 - inschakeling van een tweede ketel of een tweede trap van een brander (temperatuurverschil tussen aanvoer- en retourwater)
 - openen van een mengkraan om een ketel tegen een te koud retourwater te beschermen (temperatuurverschil tussen ketelwater en retourwater)
 - enz.
- Modulaire uitvoering voor montage in elektrische kast
- De TDE 130 beschikt over een frontale drukknop voor de functiekeuze (permanent ON/AUTO/permanent OFF).
De temperatuurmeting wordt uitgevoerd door NTC-voelers, beschikbaar in verschillende modellen (apart te bestellen - zie volgende blz.).

Technische gegevens

- Temperatuurbereik van de voelers : -20 tot +100 °C
- Toelaatbare temperatuur op het apparaat : 0 tot 40 °C
- Instelbereik van het differentieel tussen de voelers : 1 tot 30 K (frontaal)
- Differentieel contact (hysteresis) : 3 tot 10 K instelbaar aan de achterzijde van de thermostaat
- Voedingsspanning : 230 V AC 50 tot 60 Hz
- Spanningstolerantie : +6 tot -15 %
- Schakelvermogen van contact : 5 A/230 V AC $\cos \varphi = 1$
- Contact : 1 wisselcontact
- Signaallampen :
 - geel : apparaat in automatisch bedrijf
 - rood : contact ingeschakeld (ON)
 - groen : contact uitgeschakeld (OFF)
- Beschermingsgraad : IP 40
- Montage op wand of op DIN-rail 35 mm EN 50022
- Verbindingen : steekbare sokkel met 8 schroefklemmen
- Klemmenafdekking in optie : referentie 9054

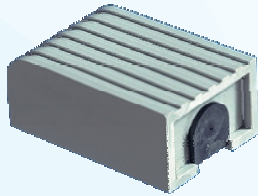
Afmetingen



BESTELREFERENTIE	
TDE 130	elektronische differentieelthermostaat voor zonneverwarming

Voelers voor TDE 130

Alle voelers zijn voorzien van een NTC-thermistor, waarvan de ohmse waarde varieert in functie van de gemeten temperatuur. Het type en de vorm van de voeler worden gekozen in functie van de toepassing.



3115

Buitenvoeler 3115

- Buitenvoeler voor het meten van de luchttemperatuur
- Behuizing IP 54
- Aansluiting met schroeven.

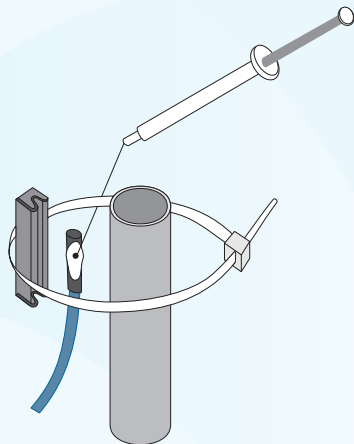


3123

Buitenvoeler 3123

- Buitenvoeler voor het meten van de wandtemperatuur, of restwarmtevoeler voor vloerverwarming
- Gegoten kabel van 6 m (20 m op aanvraag)
- Gevoelig element beschermd door een kunststofkap.

6



3128AP

Klemvoeler 3128AP

- Voeler 3128 voor bevestiging op een metalen oppervlak of een buis met bevestigingsklem CL3128. De tube met thermogeleidende pasta is standaard bijgeleverd.
- Gegoten kabel van 6 m.

Aanvoervoeler 3104NDG

- Dompelvoeler (aanvoer), te bevestigen in een schroefdraadmof 1/4" of in een bij de voeler geleverde dompelhuls (koppelstuk 1/2")
- Gegoten kabel van 2 m.

Miniatuurvoeler 3128

- Miniatuurvoeler met kunststofkap Ø 7 mm voor montage in aanwezige beschermhuls
- Gegoten kabel van 2 m (3128-2) of 6 m (3128-6).



3104NDG



3128

Tabel met de ohmse waarden van de voelers

Meting uitsluitend met ohmmeter

°C	ohm	°C	ohm	°C	ohm	°C	ohm	°C	ohm	°C	ohm
-20	14 625	+1	5 410	+22	2 258	+43	1 040	+64	518	+85	276
-19	13 976	+2	5 187	+23	2 172	+44	1 003	+65	501	+86	269
-18	13 327	+3	4 965	+24	2 086	+45	966	+66	487	+87	262
-17	12 679	+4	4 743	+25	2 000	+46	936	+67	473	+88	254
-16	12 030	+5	4 521	+26	1 931	+47	905	+68	458	+89	247
-15	11 382	+6	4 347	+27	1 862	+48	875	+69	444	+90	240
-14	10 892	+7	4 173	+28	1 793	+49	845	+70	430	+91	234
-13	10 402	+8	4 000	+29	1 724	+50	815	+71	418	+92	228
-12	9 912	+9	3 826	+30	1 655	+51	790	+72	406	+93	221
-11	9 422	+10	3 653	+31	1 599	+52	765	+73	394	+94	215
-10	8 933	+11	3 516	+32	1 543	+53	740	+74	382	+95	209
-9	8 559	+12	3 380	+33	1 488	+54	715	+75	370	+96	204
-8	8 186	+13	3 244	+34	1 432	+55	690	+76	359	+97	199
-7	7 813	+14	3 107	+35	1 376	+56	669	+77	349	+98	193
-6	7 439	+15	2 971	+36	1 331	+57	649	+78	339	+99	188
-5	7 066	+16	2 863	+37	1 286	+58	628	+79	329	+100	183
-4	6 779	+17	2 755	+38	1 241	+59	608	+80	319		
-3	6 492	+18	2 647	+39	1 195	+60	587	+81	310		
-2	6 202	+19	2 539	+40	1 150	+61	570	+82	302		
-1	5 919	+20	2 431	+41	1 113	+62	553	+83	293		
0	5 632	+21	2 344	+42	1 076	+63	536	+84	285		